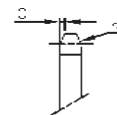
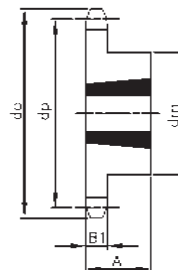


# Koło łańcuchowe z piastą i utwardzonymi zębami pod Taper Lock® dla łańcucha rolkowego DIN 8187/ ISO R606

Material

Stal C 43



## 3/8" x 7/32" (06B-1) 1-rzędowe

Kod	Ilość zębów z	de	dp	dm	A	B1	C	r3	Tuleja Taper Lock®	Waga g
T88360	17	55,5	51,83	45	22	5,3	1	10	1008	0,11
T88361	19	61,6	57,86	45	22	5,3	1	10	1008	0,15
T88362	21	67,6	63,90	46	22	5,3	1	10	1008	0,18
T88363	23	73,7	69,95	63	25	5,3	1	10	1210	0,27
T88364	25	79,7	75,99	63	25	5,3	1	10	1210	0,32
T88365	27	85,7	82,04	63	25	5,3	1	10	1210	0,34
T88366	30	94,8	91,12	63	25	5,3	1	10	1210	0,39

## 1/2" x 5/16" (08B-1) 1-rzędowe

Kod	Ilość zębów z	de	dp	dm	A	B1	C	r3	Tuleja Taper Lock®	Waga g
T88367	15	66,5	61,80	45	22	7,2	1,3	13	1008	0,16
T88368	17	74,5	69,11	60	25	7,2	1,3	13	1210	0,22
T88369	19	82,5	77,15	63	25	7,2	1,3	13	1210	0,33
T88370	21	90,6	85,21	71	25	7,2	1,3	13	1610	0,36
T88371	23	98,7	93,26	76	25	7,2	1,3	13	1610	0,50
T88372	25	106,7	101,32	76	25	7,2	1,3	13	1610	0,56
T88373	27	114,8	109,39	76	25	7,2	1,3	13	1610	0,63
T88374	30	126,9	121,49	90	32	7,2	1,3	13	2012	0,91

## 5/8" x 3/8" (10B-1) 1-rzędowe

Kod	Ilość zębów z	de	dp	dm	A	B1	C	r3	Tuleja Taper Lock®	Waga g
T88375	13	73,2	66,33	47	22	9,1	1,6	16	1008	0,23
T88376	15	83,2	76,35	60	25	9,1	1,6	16	1210	0,30
T88377	17	93,3	86,39	71	25	9,1	1,6	16	1610	0,38
T88378	19	103,3	96,44	75	25	9,1	1,6	16	1610	0,54
T88379	21	113,4	106,51	76	25	9,1	1,6	16	1610	0,65
T88380	23	123,5	116,58	76	25	9,1	1,6	16	1610	0,77
T88381	25	133,6	126,66	90	32	9,1	1,6	16	2012	1,05
T88382	27	143,6	136,74	90	32	9,1	1,6	16	2012	1,17
T88383	30	158,8	151,87	90	32	9,1	1,6	16	2012	1,40

Rozmiary w mm.

### UWAGA:

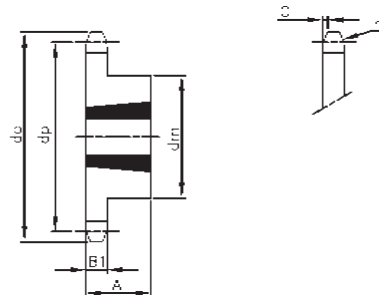
Indukcyjnie utwardzone zęby (HRC50).

Tuleja pod Taper Lock® patrz strona K 25 - K 29.

# Koło łańcuchowe z piastą i utwardzonymi zębami pod Taper Lock® dla łańcucha rolkowego DIN 8187/ ISO R606

Material

Stal C 43



## 3/4" x 7/16" (12B-1) 1-rzędowe

Kod	Ilość zębów z	de	dp	dm	A	B1	C	r3	Tuleja Taper Lock®	Waga g
T88384	13	87,8	79,6	60	25	11,1	2	19	1210	0,35
T88385	15	99,8	91,62	70	25	11,1	2	19	1610	0,44
T88386	17	111,9	103,67	76	25	11,1	2	19	1610	0,66
T88387	19	123,9	115,73	90	32	11,1	2	19	2012	0,94
T88388	21	136,0	127,81	102	44	11,1	2	19	2517	1,24
T88389	23	148,1	139,90	108	44	11,1	2	19	2517	1,70
T88390	25	160,2	151,99	108	44	11,1	2	19	2517	1,93
T88391	27	172,3	164,09	108	44	11,1	2	19	2517	2,14
T88392	30	190,4	182,24	108	44	11,1	2	19	2517	2,60

## 1" x 17,02 mm (16B-1) 1-rzędowe

Kod	Ilość zębów z	de	dp	dm	A	B1	C	r3	Tuleja Taper Lock®	Waga g
T88393	15	133,7	122,16	76	38	16,2	2,5	26	1615	1,30
T88394	17	149,8	138,23	90	32	16,2	2,5	26	2012	1,59
T88395	19	165,9	154,31	108	44	16,2	2,5	26	2517	2,29
T88396	21	182,0	170,42	110	44	16,22	,5	26	2517	2,81
T88397	23	198,1	186,53	110	44	16,2	2,5	26	2517	3,38
T88398	25	214,2	202,66	110	44	16,2	2,5	26	2517	3,97
T88399	27	230,4	218,79	110	44	16,2	2,5	26	2517	4,55
T88400	30	254,6	242,99	120	44	16,2	2,5	26	2517	5,97

## 1 1/4" x 3/4" (20B-1) 1-rzędowe

Kod	Ilość zębów z	de	dp	dm	A	B1	C	r3	Tuleja Taper Lock®	Waga g
T88401	15	167,7	152,72	110	44	18,5	35	32	2517	3,39
T88402	17	187,7	172,78	110	44	18,5	35	32	2517	5,07
T88403	19	207,9	192,91	110	44	18,5	35	32	2517	6,75
T88404	21	228,0	213,04	120	44	18,5	35	32	2517	7,70
T88405	23	218,2	233,11	120	44	18,5	35	32	2517	8,78
T88406	25	268,4	253,33	120	44	18,5	35	32	2517	9,50

Rozmiary w mm.

### UWAGA:

Indukcyjnie utwardzone zęby (HRC50).

Tuleja pod Taper Lock® patrz strona K 25 - K 29.