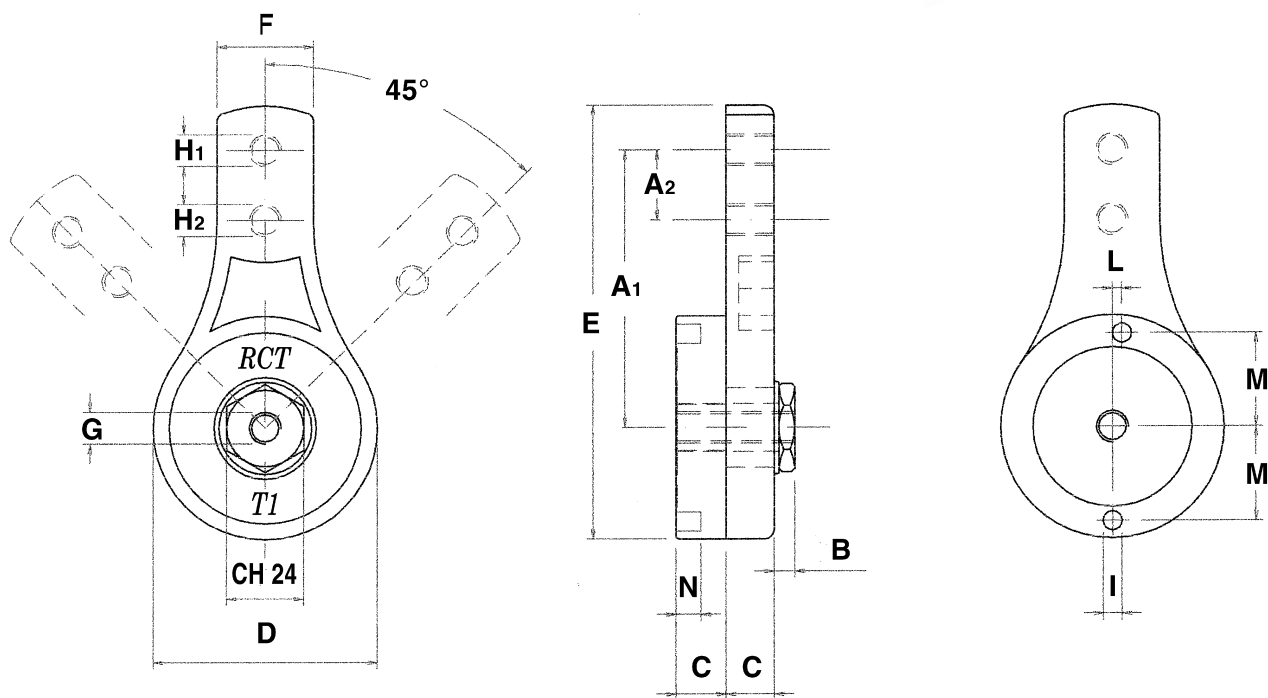


# TENDITORE ROTANTE TIPO RCT-T

- \* Oscillazione radiale 45°
- \* Struttura in alluminio pressofuso ad alta resistenza
- \* Verniciatura a polvere di colore nero
- \* Boccola in bronzo autolubrificante per movimenti, affidabile e senza punti di usura
- \* Elementi elastici a molla in lega di acciaio
- \* Un solo bullone per una rapida regolazione e fissaggio
- \* Due posizioni di fissaggio degli accessori (R e RU) sulla leva, per un'ampia scelta della tensione

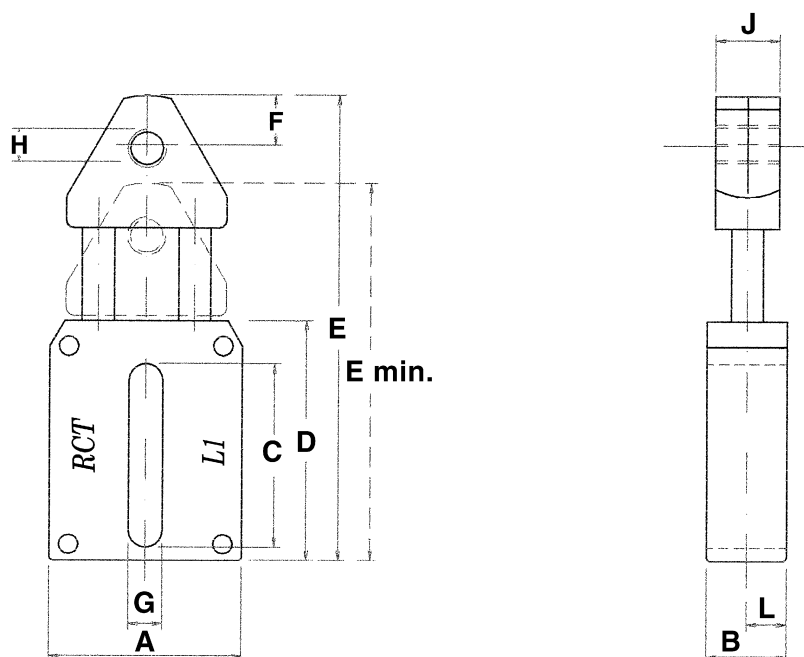


TIPO	Newton H1	Newton H2	A1	A2	B	C	D	E	F	G	H1	H2	I	L	M	N
T 1	180	250	86	22	7	15	70	135	30	M10	M12	M12	6	3	29,5	8
T 2	340	440	100	22	7	18	90	160	35	M12	M12	M12	8	-	37,5	10

Montaggio: la tensione si regola allentando leggermente la vite di fissaggio che può essere montata da entrambi i lati, ruotare la leva con una chiave di 24 nella direzione voluta e bloccare infine la vite di fissaggio.

# TENDITORE LINEARE TIPO RCT-L

- \* Oscillazione assiale fino a 30 mm.
- \* Struttura base in alluminio pressofuso ad alta resistenza
- \* Testa in alluminio per fissaggio accessori (R e RU)
- \* Verniciatura a polvere di colore nero
- \* Elementi elastici a molla in lega di acciaio



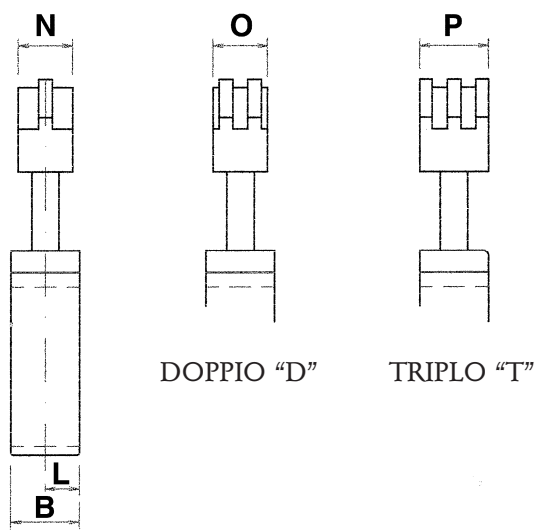
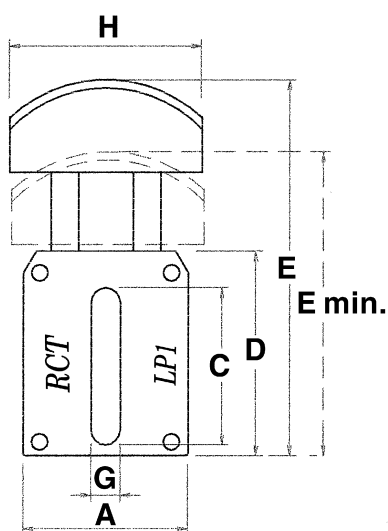
TIPO	Newton	A	B	C	D	E	E min.	F	G	H	J	L
L 1	66-250	60	25	56	76	146	116	15	10,5	M12	20	12,5
L 2	89-340	60	25	56	76	156	126	15	12,5	M12	20	12,5
L 3	100-450	60	25	56	76	166	136	15	12,5	M12	20	12,5

A richiesta è fornibile la struttura base in poliammide 66 FV 50

Montaggio: all'installazione iniziale il bullone sarà al punto massimo della scanalatura per permettere, se dovesse essere necessario lo spostamento in avanti del gruppo ed il bloccaggio della vite più in basso.

# TENDICATENA LINEARE TIPO RCT-LP

\* Elemento tenditore RCT-L con pattino in polietilene ad alta densità molecolare montato sui perni della struttura base.



DOPPIO "D"

TRIPLO "T"

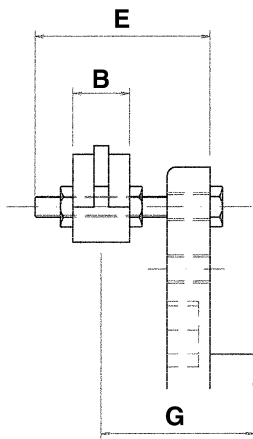
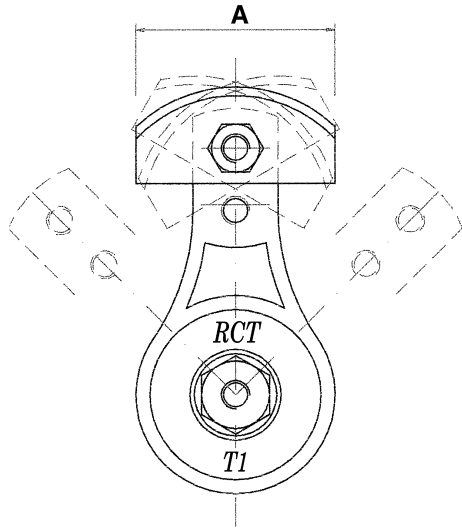
SEMPLICE "S"

TIPO	Passo catena	Newton	A	B	C	D	E	E min.	G	H	L	N	O	P
LP1	3/8"	66-250	60	25	56	76	140	110	10,5	70	12,5	20	20	25
LP1	1/2"	66-250	60	25	56	76	140	110	10,5	70	12,5	20	20	35
LP2	5/8"	89-340	60	25	56	76	145	115	12,5	85	12,5	20	25	40
LP2	3/4"	89-340	60	25	56	76	145	115	12,5	85	12,5	20	30	49
LP3	1"	100-450	60	25	56	76	150	120	12,5	100	12,5	20	45	78
LP3	1 1/4"	100-450	60	25	56	76	150	120	12,5	100	12,5	20	54	90
LP3	1 1/2"	100-450	60	25	56	76	150	120	12,5	100	12,5	20	70	119

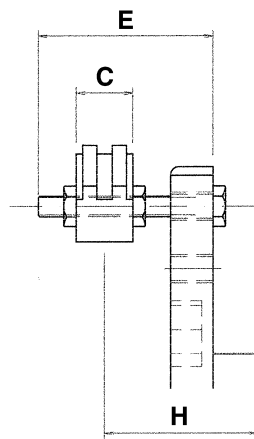
A richiesta è fornibile la struttura base in poliammide 66 FV 50

# TENDICATENA ROTANTE TIPO RCT-TP

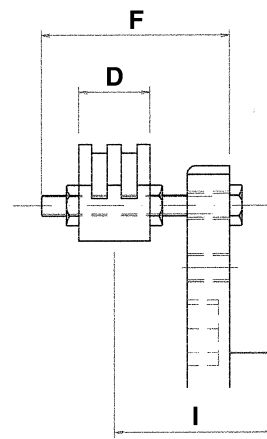
\* Elemento tenditore RCT-T con pattino folle in polietilene ad alta densità molecolare.



SEMPLICE "TP1"



DOPPIO "TP2"

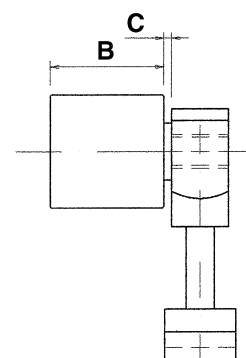
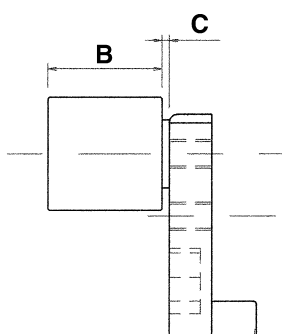
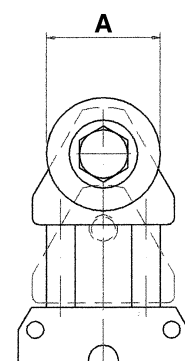
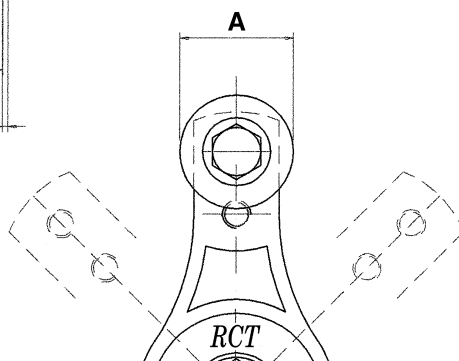
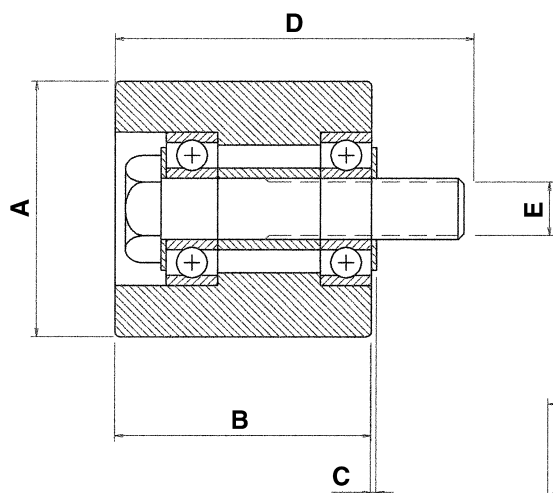


TRIPLO "TP3"

TIPO	Passo catena	A	B	C	D	E	F	G	H	I
TP1	3/8"	70	20			60		40-58		
TP1	1/2"	70	20			60		40-58		
TP1	5/8"	85	20			80		40-78		
TP1	3/4"	85	20			80		46-81		
TP1	1"	100	20			100		46-100		
TP2	3/8"	70		20		60			40-58	
TP2	1/2"	70		20		60			40-58	
TP2	5/8"	85		25		80			43-75	
TP2	3/4"	85		30		80			51-76	
TP2	1"	100		45		100			59-88	
TP3	3/8"	70			25		80			43-75
TP3	1/2"	70			35		80			48-70
TP3	5/8"	85			40		80			50-68
TP3	3/4"	85			49		100			61-86

# RULLI TENDICINGHIA TIPO RCT-RU

\* Rulli tendicinghia in alluminio completi di cuscinetti a sfere 2Z autolubrificanti ed accessori per il montaggio sui tenditori RCT-T e RCT-L.

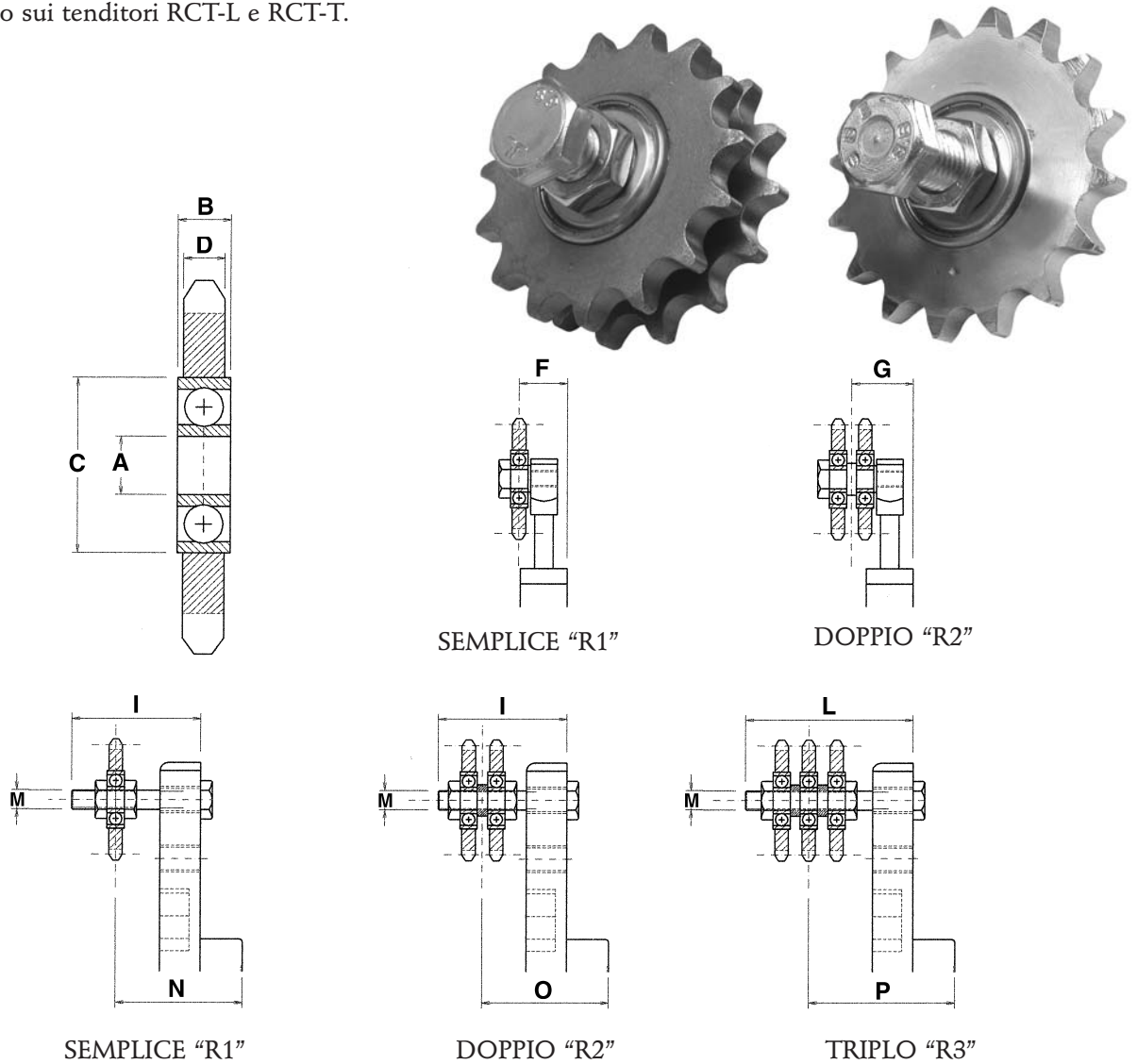


TIPO	A	B	C	D	E
RU50	50	50	2,5	70	M12
RU60	60	60	2,5	80	M12

Su richiesta si forniscono rulli in poliammide.

# PIGNONI TENDICATENA TIPO RCT-R

\* Pignoni tendicatena zincati completi di cuscinetti a sfere 2Z autolubrificanti ed accessori per il montaggio sui tenditori RCT-L e RCT-T.



TIPO	Passo catena	Z denti	A	B	C	D h14	F	G	I	L	M	N	O	P
R1	3/8"	15	12	8	28	5,3	32		60		M12	40-63		
R1	1/2"	15	12	10	32	7,2	32		60		M12	40-63		
R1	5/8"	15	12	10	32	9,1	33		80		M12	40-80		
R1	3/4"	15	12	12	37	11,1	33		80		M12	46-84		
R1	1"	13	12	12	37	16,2	35		100		M12	51-98		
R2	3/8"	15	12	8	28	5,3		37	60		M12		48-57	
R2	1/2"	15	12	10	32	7,2		39	60		M12		50-55	
R2	5/8"	15	12	10	32	9,1		42	80		M12		54-71	
R2	3/4"	15	12	12	37	11,1		43	80		M12		59-82	
R2	1"	13	12	12	37	16,2		-	100		M12		65-98	
R3	3/8"	15	12	8	28	5,3				80	M12			53-72
R3	1/2"	15	12	10	32	7,2				80	M12			57-68
R3	5/8"	15	12	10	32	9,1				80	M12			60-65
R3	3/4"	15	12	12	37	11,1				100	M12			68-84