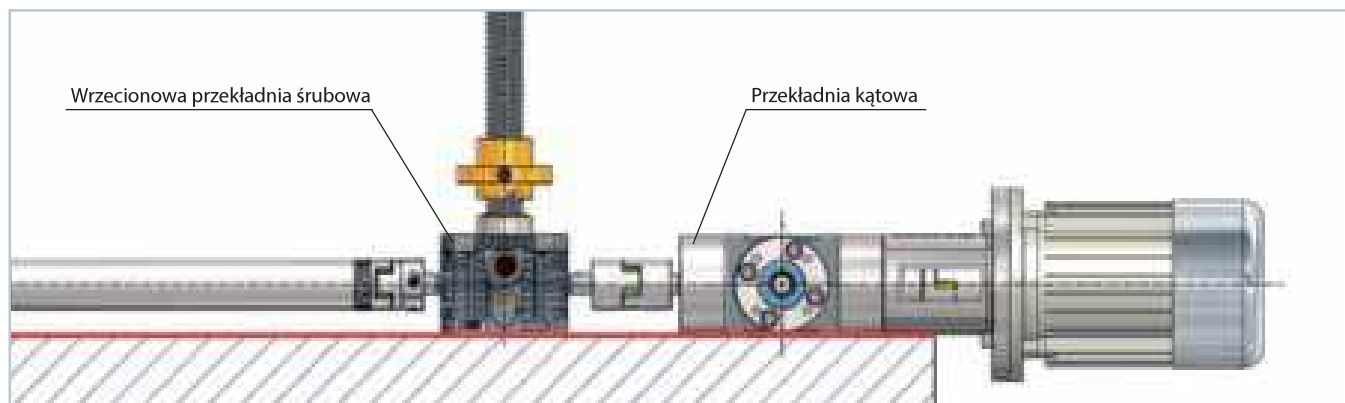


KSZ i KGZ – zalety

Identyczna wysokość konstrukcyjna – stosowanie podkładek nie jest konieczne



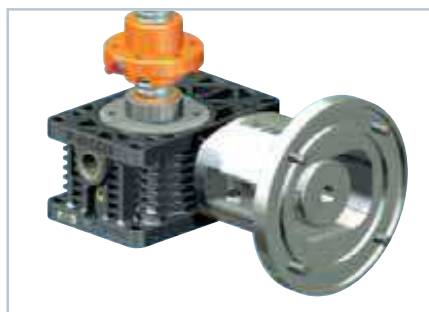
Przekładnie kątowne ZIMM serii KSZ i KGZ mają taką samą wysokość konstrukcyjną jak przekładnia śrubowa ZIMM.

Stosowanie podkładek nie jest konieczne.

Kołnierz silnika – pasuje standardowo



Do zamontowania kołnierza silnika w przypadku przekładni kątownej i śrubowej stosuje się ten sam schemat wiercenia.



Kołnierze standardowe są podane w rozdziale 4.

Przekładnia kąтова



KSZ-2
z uzębieniem spiralnym

Strona 124



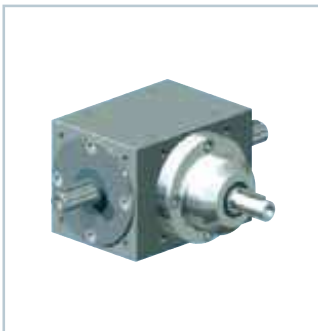
KGZ
z uzębieniem prostym

Strona 126



KSZ
z uzębieniem spiralnym

Strona 127

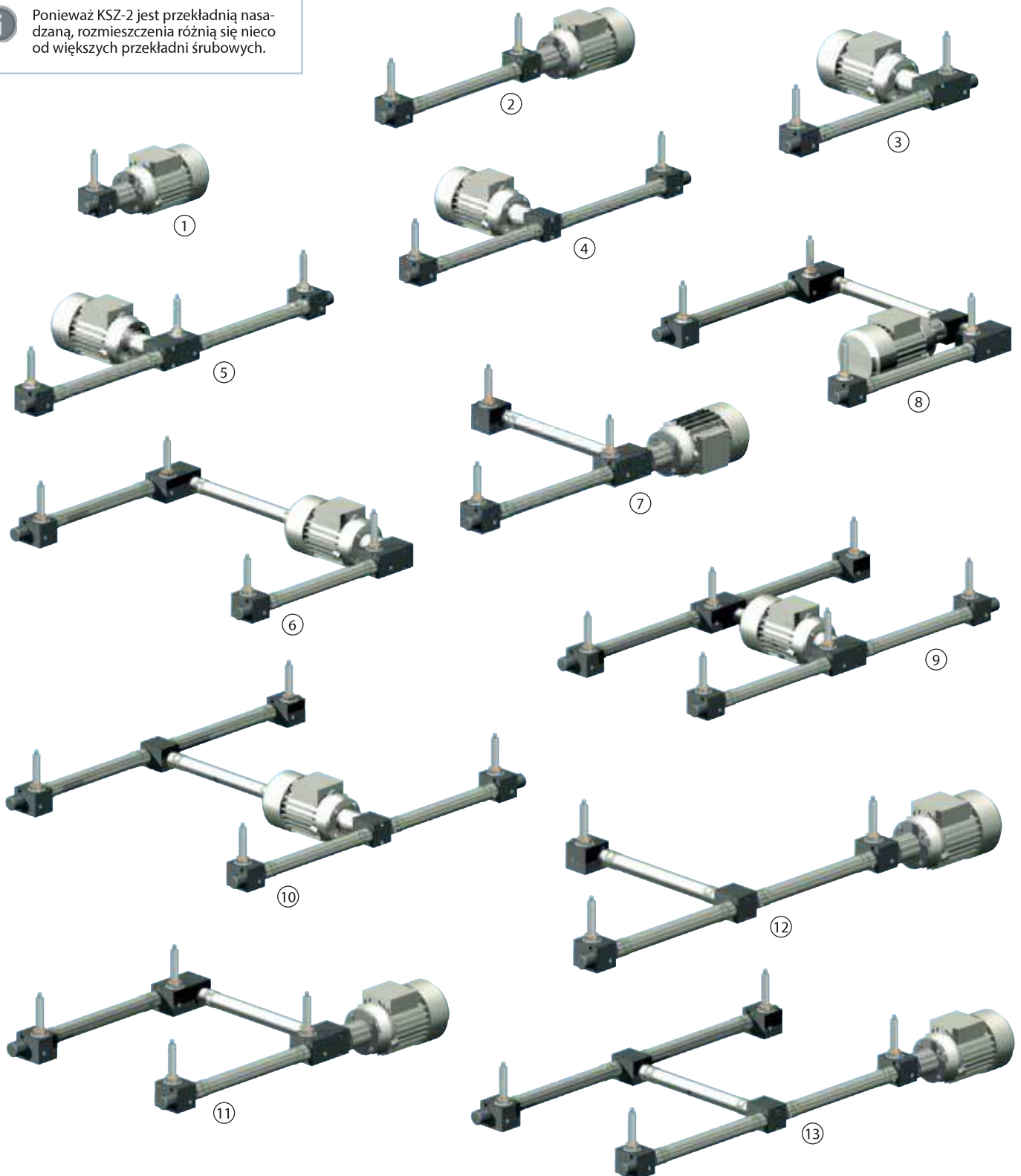


KST
Przekładnia wysokowydajna
z uzębieniem spiralnym

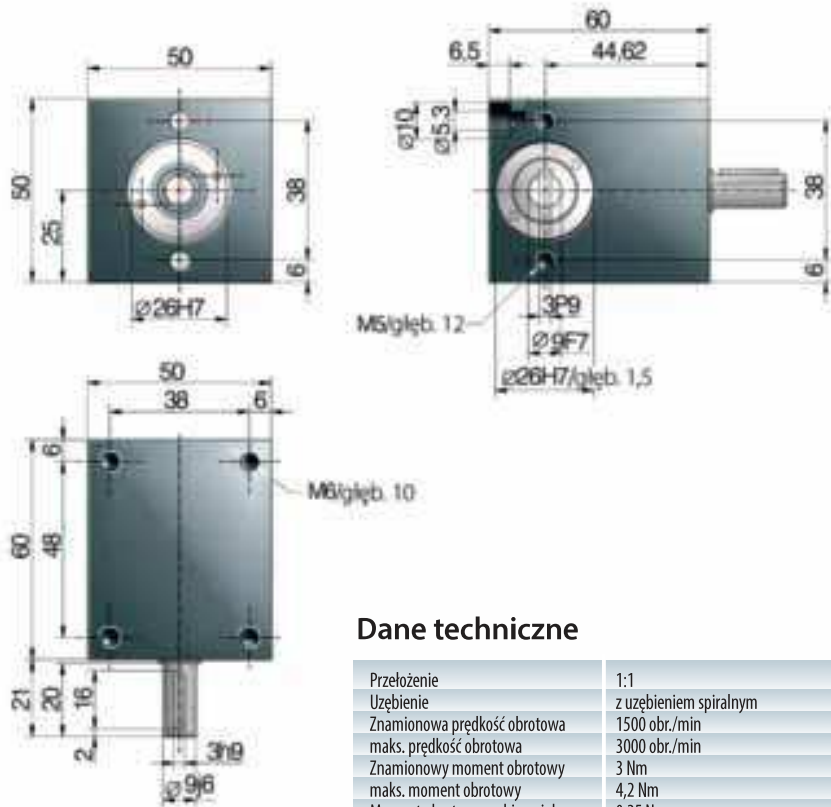
Strona 128

Przykłady rozmieszczenia KSZ-2

i Ponieważ KSZ-2 jest przekładnią nasadzaną, rozmieszczenia różnią się nieco od większych przekładni śrubowych.




Przekładnia kątowna KSZ-2



Dane techniczne

Przełożenie	1:1
Uzębienie	z uzębieniem spiralnym
Znamionowa prędkość obrotowa	1500 obr./min
maks. prędkość obrotowa	3000 obr./min
Znamionowy moment obrotowy	3 Nm
maks. moment obrotowy	4,2 Nm
Moment obrotowy na biegu jałowym	0,25 Nm
Czas włączenia	do 40%
Środek smarny	Smar półpłynny
Masa	0,45 kg
Materiał obudowy	Aluminium anodowane na twardo
Materiał wału	Stal, nierdzewna

 Nr art.: KSZ-2

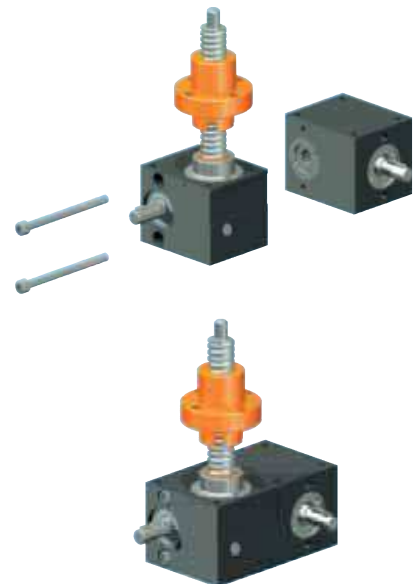
z uzębieniem spiralnym

Duże momenty obrotowe i spokojna praca dzięki uzębieniu spiralnemu.

Przekładnia nasadzana

KSZ-2 jest wyposażona w drążony wał przelotowy. Dzięki temu można ją łatwo i nie zajmując wiele miejsca przykręcić do przekładni śrubowej Z-2 i zamocować.

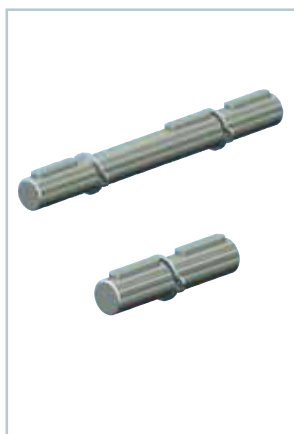
Łatwy montaż:



 Nr art.: 2 śruby DIN 912 M5x55, A4

Wał wtykowy

Dzięki montażowi wału wtykowego KSZ-2 można stosować jako zwykłą przekładnię kątową.



Wał wtykowy T (długi)

Materiał:
Stal, nierdzewna



 Nr art.: KSZ-2-STW-T

Wał wtykowy (L) krótki

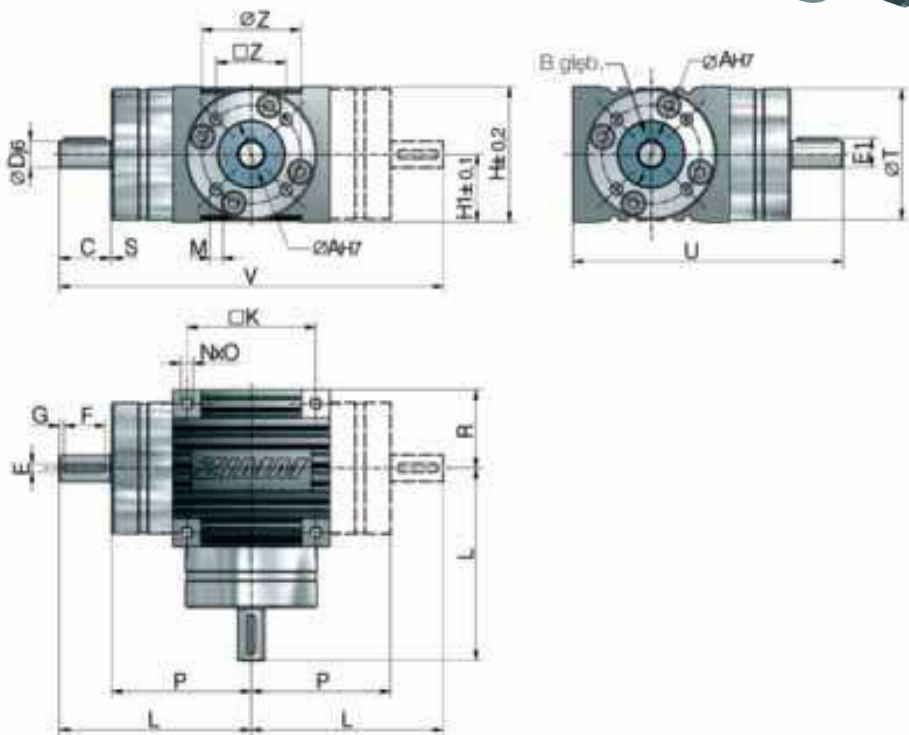
Materiał:
Stal, nierdzewna



 Nr art.: KSZ-2-STW-L



KGZ z uzębieniem prostym



Rozmieszczenie wałów



Jeżeli wał jest pionowy, należy podać to podczas składania zamówienia, np.: „Wał napędowy pionowy”

Wymiary

Nr art.	$\varnothing A_{H7}$	B	C	D_{j6}	E_{H9}	E_1	F	G	H	H_1	$\square K$	L	L_1	M	N	O	P	R	S	$\varnothing T$	U	V	$\varnothing Z$	$\square Z$
KGZ-5-L/T-1	32	2	21	11	4	11,5	16	3	62	31	60	90	30	M6	M6	13	69	36,0	1,0	61,5	126,0	180	46,1	32,5
KGZ-25-L/T-1	40	3	31	16	5	18,0	25	3	82	41	78	117	39	M8	M8	15	86	47,5	1,5	80,0	164,5	234	60,0	42,0

Dane techniczne

Rozmiar	Dopuszcz. moment obrotowy [Nm] przy 10–1500 min ⁻¹		Moment bezwładności masy [kg cm ²]		Dopuszcz. obciążenie promieniowe F_R [N] na czopie wału przy n_1 [min ⁻¹]				Masa [kg]	
	Wersja L	Wersja T	L	T	500	750	1000	1500	L	T
KGZ-5	6,5	7,5	0,429	0,565	250	210	180	150	2,7	3,4
KGZ-25	14,0	16,0	1,283	1,569	600	500	450	360	5,7	7,0

Cechy produktu i cechy jakościowe

- Materiał obudowy: GGL 20
- Koła stożkowe: uzębienie proste, nitrowane w fazie gazowej
- Łożyskowanie toczne
- Smarowanie permanentne olejem
- Zakres temperatur od -10°C do +90°C

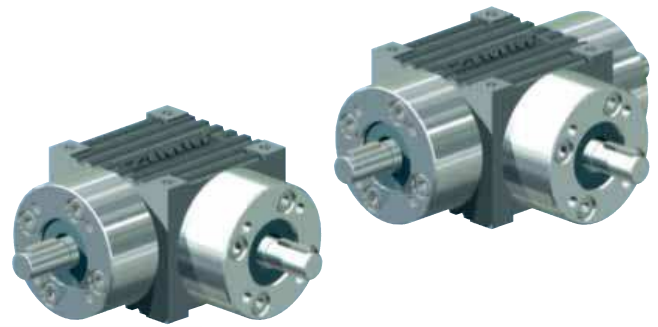
- Przełożenie $i = 1:1$
- Prędkość obrotowa maks. 1500 obr./min
- Czas włączenia maks. 20%
- Naprawa: wymienić całą przekładnię
- W górnym zakresie prędkości obrotowej są możliwe wartości 90–100 dBA

Przykład zamówienia:

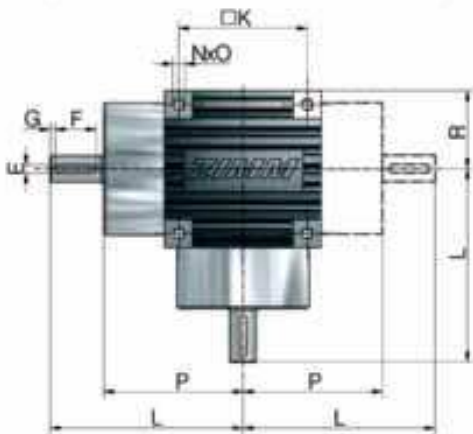
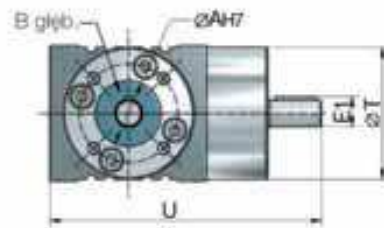
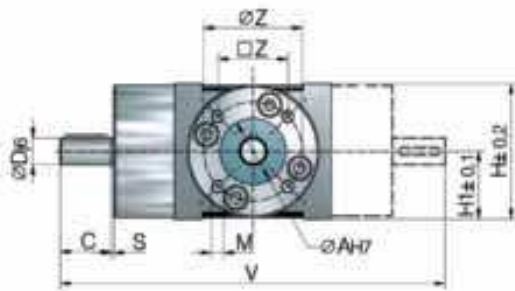
KGZ-25-T-1

Przekładnia kąтова z uzębieniem prostym
Rozmiar
Rozmieszczenie wałów T-1 lub L-1

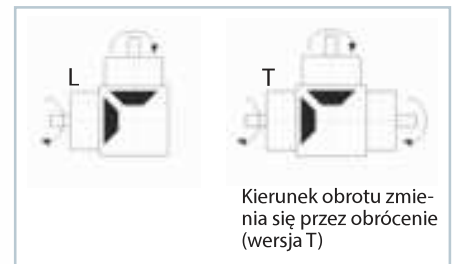
*Przekładnie kątowe KGZ z uzębieniem prostym nadają się szczególnie do trybu ręcznego lub do sporadycznego trybu z napędem silnikowym. Odgłosy pracy są głośniejsze niż przekładni kątovej KSZ z uzębieniem spiralnym. KGZ ma takie same wymiary jak KSZ.



KSZ z uzębieniem spiralnym



Rozmieszczenie wałów



Jeżeli wał jest pionowy, należy podać to podczas składania zamówienia, np.: „Wał napędowy pionowy”

Wymiary

Nr art.	$\varnothing A_{H7}$	B	C	D_{j6}	E_{H9}	E_1	F	G	H	H_1	$\square K$	L	L_1	M	N	O	P	R	S	$\varnothing T$	U	V	$\varnothing Z$	$\square Z$
KSZ-5-L/T	32	2	21	11	4	12,5	16	3	62	31	60	90	30	M6	M6	13	69	36,0	1,0	61,5	126,0	180	46,1	32,6
KSZ-10-L/T	35	3	26	14	5	16,0	16	5	74	37	70	105	35	M8	M8	15	79	42,5	1,5	73,5	147,5	210	49,5	35,0
KSZ-25-L/T	40	3	31	16	5	18,0	25	3	82	41	78	117	39	M8	M8	15	86	47,5	1,5	80,0	164,5	234	60,0	42,4
KSZ-50-L/T	52	4	39	20	6	22,5	25	5	116	58	110	165	55	M10	M10	15	126	67,5	2,0	115,0	232,5	330	86,0	50x70

Dane techniczne

Przekładnia kątowna	Dopuszcz. moment obrotowy [Nm] przy różnej prędkości obrotowej [min^{-1}]						Moment bezwładności masy [kg cm^2]		$F_{\text{promieniowa}}$ [N]	Masa [kg]	
	0	10	100	750	1500	3000	L	T		L	T
KSZ-5-L/T	29,5	13,9	13,9	13,8	13,5	13,3	0,429	0,565	140	L 2,7	T 3,4
KSZ-10-L/T	58,4	25,4	25,2	25,1	23,1	19,1	1,129	1,436	200	L 4,5	T 5,6
KSZ-25-L/T	82,4	32,9	32,9	32,7	30,1	24,1	1,283	1,569	300	L 5,7	T 7,0
KSZ-50-L/T	343,0	143,3	143,1	119,3	95,8	75,3	10,008	12,596	1100	L 19,6	T 21,8

Cechy produktu i cechy jakościowe:

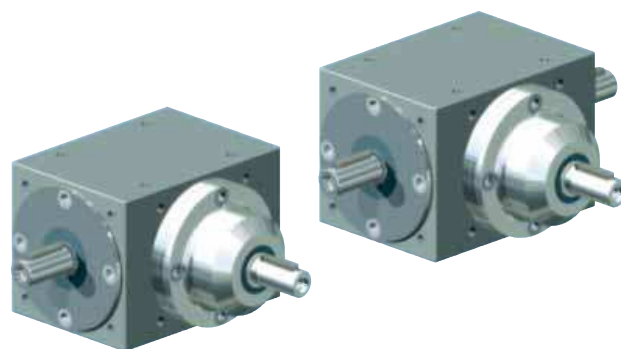
- Materiał obudowy: GGL 20
- wersja z niewielkimi luzami
- spokojna praca
- przenoszenie dużego momentu obrotowego przy niewielkim rozmiarze
- koła stożkowe z uzębieniem spiralnym
- wstępnie naprężone łożyskowanie wałeczkowo-stożkowe
- przełożenie $i = 1:1$

- smarowanie permanentne olejem, wymiana oleju tylko w przypadku bardzo dużego obciążenia
- uszczelnienie za pomocą pierścieni do uszczelniania wałów lub pierścieni uszczelniających o przekroju okrągłym
- maks. 40% czasu włączenia przy 1500 min^{-1}
- kompatybilne z systemami przekładni śrubowych
- wszystkie wymiary montażowe symetryczne
- czopy wałów identyczne z przekładnią śrubową w tych samych rozmiarach

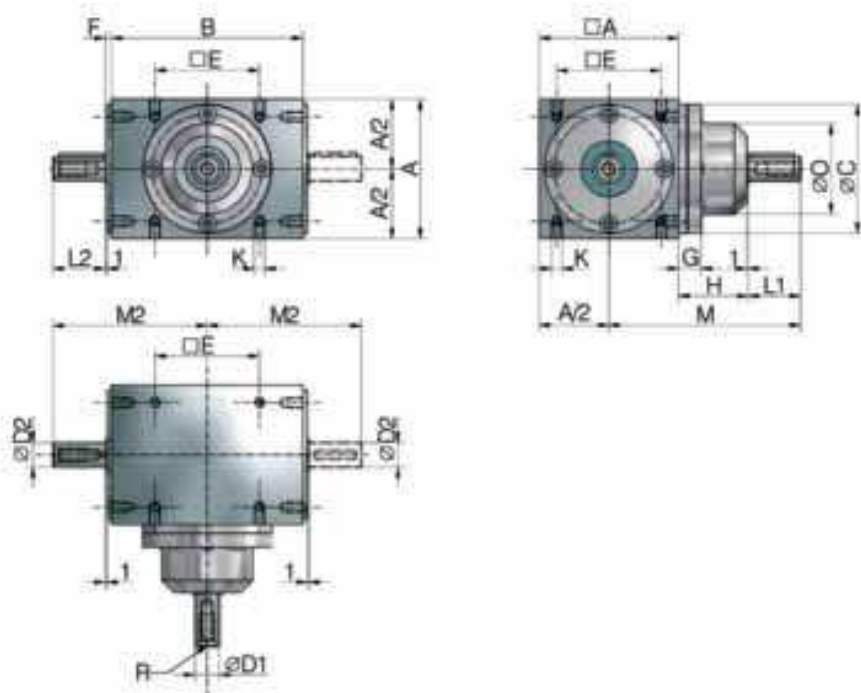


Przykład zamówienia:

KSZ-25-T
Przekładnia kątowna z uzębieniem spiralnym
Rozmiar
Rozmieszczenie wałów T lub L



Przekładnia do dużych obciążeń KST



Jeżeli wał jest pionowy, należy podać to podczas składania zamówienia, np.: „Wał napędowy pionowy”

UWAGA:
Wymiary są podane dla przełożenia 1:1.
W przypadku innych przełożeń wymiary mogą się zmienić. Rzuty dostępne na zapytanie.

Rozmiar przekładni	□A	B	C ₁₇	D _{1j6} D _{2j6}	□E	M	M ₂	L ₁ L ₂	F	G	H	K	R	O	Wpust pasowany DIN 6885
KST-00	80	110	74	14	60	110	88,5	30	3,5	13	40	M6	M6	52	5x5
KST-01	110	145	102	22	82	135	111,0	35	3,5	14	45	M8	M8	70	6x6
KST-A1	140	175	130	32	105	165	137,0	45	4,5	14	50	M10	M10	90	10x8
KST-B1	170	215	160	42	130	210	172,0	60	4,5	18	65	M12	M12	110	12x8
KST-C1	210	260	195	55	160	275	220,0	85	5,0	18	85	M16	M16	135	16x10
KST-D1	260	330	245	65	200	340	270,0	100	5,0	23	110	M16	M16	150	18x11
KST-E1	330	430	310	75	260	435	340,0	120	5,0	29	150	M20	M20	230	20x12

$$K_{głęb.} = K \cdot 1,5$$

Cechy jakościowe

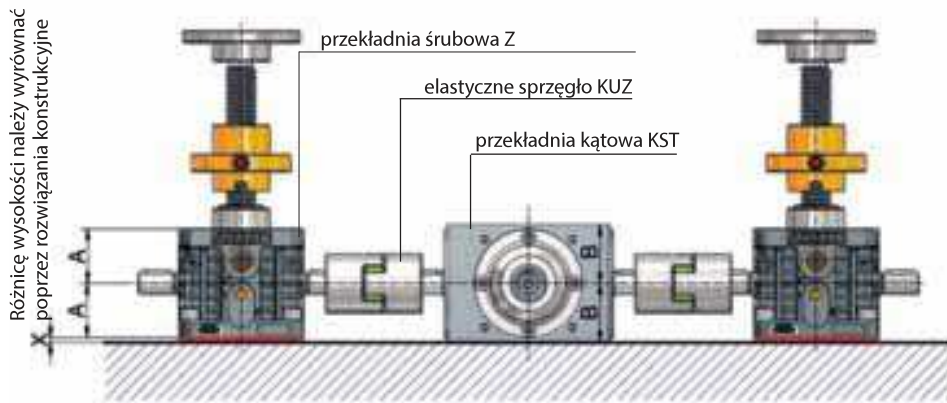
- bardzo cicha
- bezobsługowe, z minimalnym luzem międzyzębnym (luz przy zmianie kierunku obrotu)
- duże momenty obrotowe w stosunku do rozmiaru
- długi czas włączenia lub pracy w trybie ciągłym
- duża dokładność ruchu obrotowego
- nadaje się do pracy z dużymi obciążeniami

Cechy produktu

- spiralne koła stożkowe, zębenie palloidalne, hartowane, parami precyzyjnie wygładzane
- powierzchnie nośne obrabiane mechanicznie do +/- 15 μ
- łożyska toczne sprawdzone pod kątem odgłosów pracy
- obudowa z żeliwa GD250 (Meehanite), odporna na skrzywienie i przekręcenie

- pierścienie uszczelniające wału promieniowego zasadniczo z uszczelką wargową przeciwpylową
- Zastosowany olej: syntetyczny HT68, smarowanie permanentne
- standardowe przełożenie i = 1:1, inne na zapytanie (**UWAGA:** Wymiary mogą ulec zmianie!)

Przekładnia do dużych obciążeń KST



Rozmiar	Dopuszcz. moment obrotowy [Nm]			Dopuszcz. obciążenie promieniowe F_r [N] na czopie wału		Masa [kg]
	maks. M_d	1500 min^{-1}	3000 min^{-1}	d_1	d_2	
KST-00	80	28	20	300	300	5
KST-01	200	65	50	1100	1100	11
KST-A1	380	130	95	1500	2700	21
KST-B1	620	230	160	2000	3700	36
KST-C1	1200	390	-	3250	5000	64
KST-D1	2000	740	-	3800	7500	124
KST-E1	3500	1300	-	4500	9200	250

Uwagi specjalne:

Czas pracy powyżej 20%, prędkość obrotowa 3000 min^{-1} , przed złożeniem zamówienia wymaga informacji o oleju smarującym oraz wskaźniku poziomu oleju.

Na zapytanie dostępna jest także przekładnia kątowna KST z przełożeniem od 1:2 (na bieg szybki) do 6:1 (na bieg wolny) oraz przekładnia kołnierzowa do bezpośredniego podłączenia Państwa silnika lub serwowo-
motoru.



Rozmieszczenie wałów



Przykład zamówienia:

KST-01-L-1:1
 Przekładnia kątowna z uzębieniem spiralnym
 Rozmiar
 Rozmieszczenie wałów T lub L
 Przełożenie 1:1 (inne na zapytanie)