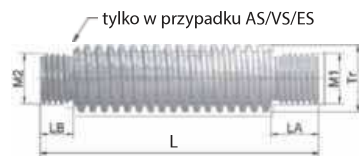


## do wersji nieruchomej S



## Śruba z gwintem trapezowym Z-...-S-Tr

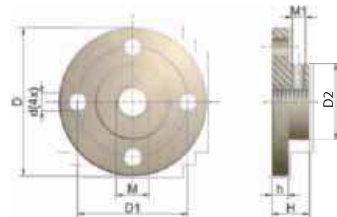


Materiał: Stal 60, C35, C45 (INOX, 2-zwojowe, lewoskrętne, na żądanie, klasa 7e DIN 103, dokładność skoku 0,2 mm/300 mm, standardowo walcowane, począwszy od Tr 80 łuszczone

Nr art.	Tr	M1	LA	M2	LB	kg/m
GSZ-2-S-Tr	Tr 16x4	M10	24	M10	15	1,2
Z-5-S-Tr	Tr 18x4	M12	29	M12	15	1,6
Z-10-S-Tr	Tr 20x4	M14	32	M14	20	2,0
Z-25-S-Tr	Tr 30x6	M20	38	M20	20	4,5
Z-35-S-Tr	Tr 40x7	M30	53	M24	30	8,0
Z-50-S-Tr	Tr 40x7	M30	53	M30	30	8,0
Z-50/Tr50-S-Tr	Tr 50x8	M36	76	M36	30	13
Z-100-S-Tr	Tr 55x9	M36	76	M36	30	16
Z-150-S-Tr	Tr 60x9	M42x2	48	M48x2	30	19
Z-250-S-Tr	Tr 80x16	M56x2	58	M64x3	30	32
Z-350-S-Tr	Tr 100x16	M72x3	78	M72x3	35	52
Z-500-S-Tr	Tr 120x16	M100x3	118	M85x3	40	77
Z-750-S-Tr	Tr 140x20	M110x3	130	M100x3	40	105
Z-1000-S-Tr	Tr 160x20	M110x3	130	M100x3	40	139



## Kołnierz mocujący BF

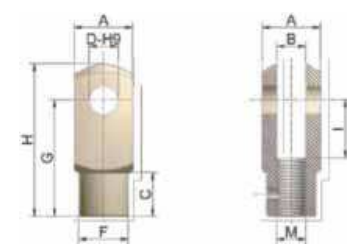


Nr art.	D	D1	D2	M	d	h	H	M1	kg
GSZ-2-BF	50	40	26	M10	5,5	6	16	5	0,04
Z-5-BF	65	48	29	M12	9	7	20	5	0,21
Z-10-BF	80	60	38	M14	11	8	21	6	0,38
Z-25-BF	90	67	46	M20	11	10	23	8	0,57
Z-35/50-BF	110	85	60	M30	13	15	30	8	1,20
Z-100-BF	150	117	85	M36	17	20	50	10	3,50
Z-150-BF	170	130	90	M42x2	21	25	50	10	4,70
Z-250-BF	210	165	120	M56x2	26	30	60	12	9,50
Z-350-BF	260	205	145	M72x3	32	40	80	16	18,4
Z-500-BF	310	240	170	M100x3	38	40	120	16	30,0
Z-750-BF	340	265	200	M110x3	38	50	132	20	36,0

Materiał: Stal zabezpieczona przed korozją, aluminium anodowane na twardo (GSZ-2-BF)  
identyczny z dotychczasowym typem MSZ



## Główka widełkowa GK

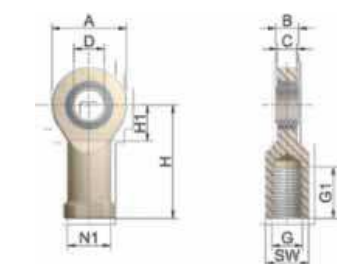


Nr art.	A	B	C	D	M	F	G	H	I	kg
GSZ-2-GK	20	10	15	10	M10	18	40	52	20	0,10
Z-5-GK	24	12	18	12	M12	20	48	62	24	0,16
Z-10-GK	27	14	22	14	M14	24	56	72	28	0,24
Z-25-GK	40	20	30	20	M20	34	80	105	40	0,71
Z-35/50-GK	60	30	42	30	M30	52	120	160	60	2,48
Z-100-GK	70	36	54	35	M36	60	144	188	72	3,70
Z-150-GK	85	42	63	42	M42x2	70	168	232	84	5,30

Materiał: Stal, ocynkowana (INOX na zapytanie)  
ze sworzniem i zawleczką  
identyczny z dotychczasowym typem MSZ



## Przegub kulowy KGK

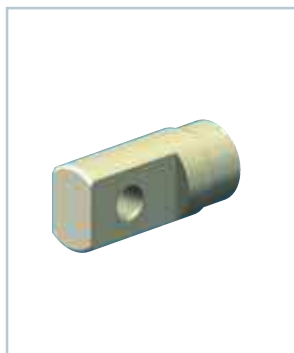


Nr art.	A	B	C	D	G	G1	H	H1	SW	N1	kg
GSZ-2-KGK	31	14	12	10	M10	19	43	15	16	15	0,11
Z-5-KGK*	34	10	8	12	M12	23	50	17,5	18	17	0,10
Z-10-KGK*	40	12	10	15	M14	30	61	20	21	20	0,16
Z-25-KGK*	53	16	13	20	M20	40	77	27,5	32	27,5	0,32
Z-35/50-KGK*	73	22	19	30	M30	56	110	37	41	40	1,00
Z-100-KGK	92	28	24	40	M36	65	142	46	60	52	1,90
Z-150-KGK*	112	35	31	50	M42x2	68	160	56	70	62	3,60
Z-250-KGK	160	49	43	70	M56x2	80	200	80	85	80	8,30

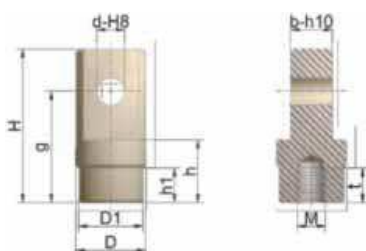
**UWAGA:** Zastosowanie tylko z zabezpieczeniem przed przekręceniem!  
Materiał: stal/stal, ocynkowana; stal/PTFE w przypadku GSZ-2-KGK  
(INOX na zapytanie)  
\*identyczny z dotychczasowym typem MSZ



## do wersji nieruchomej S

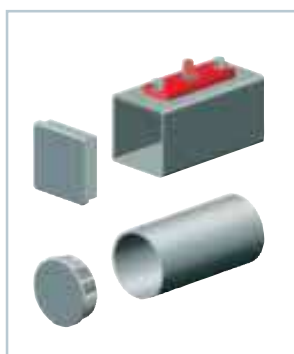


**Przegub uchylny SLK**

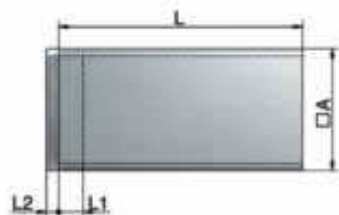


Nr art.	H	D	D1	d	M	g	b	h	h1	t	kg
Z-5-SLK	65	30	29	12	M12	48	18	25	20	22	0,25
Z-10-SLK	80	40	39	14	M14	56	24	25	20	25	0,56
Z-25-SLK	110	50	46	20	M20	80	30	45	25	25	1,20
Z-35/50-SLK	130	65	60	30	M30	92	35	50	-	33	2,10
Z-100-SLK	144	90	85	35	M36	108	40	65	-	55	4,40
Z-150-SLK	210	100	90	50	M42x2	155	57	90	50	70	8,00
Z-250-SLK	260	125	120	80	M56x2	180	80	85	40	63	16,00
Z-350-SLK	280	145	145	95	M72x3	195	100	105	-	83	24,00
Z-500-SLK	335	170	170	110	M100x3	245	120	155	80	120	38,00
Z-750-SLK	380	225	200	120	M110x3	270	130	155	80	133	68,50

Materiał: stal zabezpieczona przed korozją identyczny z dotychczasowym typem MSZ



**Rura ochronna SRO z pokrywą**

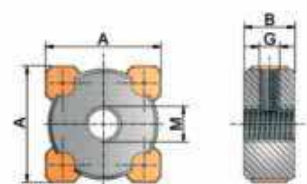


Materiał: Stal powlekana proszkowo; alu. anodowane na czarno (GSZ-2-SRO)  
Pokrywa: aluminium zabezpieczone przed korozją; PE czarny (GSZ-2)

Nr art.	A	L1	L2	kg/m
GSZ-2-SRO	35x25	14	5	0,6
Z-5-SRO	35	10	5	2,1
Z-10-SRO	50	10	5	3,1
Z-25-SRO	50	10	5	3,1
Z-35-SRO	60	10	5	3,8
Z-50-SRO	90	10	5	8,2
Z-100-SRO	90	10	5	8,2
Z-150-SRO	120	10	5	11,5
Z-250-SRO	$\varnothing 125 / \square 120$	10	5	7,6 / 11,5
Z-350-SRO	$\varnothing 150 / \square 160$	15	5	19,0 / 19,3
Z-500-SRO	$\varnothing 180 / \square 180$	15	5	22,0 / 27,0
Z-750-SRO	$\varnothing 210 / \square 200$	15	5	26,0 / 30,0
Z-1000-SRO	$\varnothing 260 / \square 220$	15	5	32,0 / 39,0



**blokada obrotu VS**



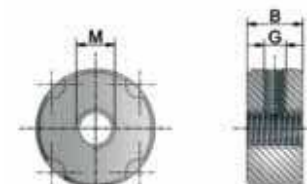
Materiał: \*stal, brąz  
Zabezpieczenie przed przekręceniem jest konieczne, gdy śruba nie jest połączona nie-obrotowo z konstrukcją lub w przypadku połączenia z łącznikiem krańcowym bądź głowicą przegubową KGK.

Nr art.	A	B	G	M	kg
GSZ-2-VS*	31x21	15	$\varnothing 3$	M10	0,01
Z-5-VS*	31	15	M6	M12	0,10
Z-10-VS	46	20	M8	M14	0,23
Z-25-VS	46	20	M8	M20	0,23
Z-35-VS	56	30	M8	M24	0,65
Z-50-VS	84	30	M10	M30	1,27
Z-100-VS	84	30	M10	M36	1,20
Z-150-VS	114	30	M12	M48x2	2,15
Z-250-VS	114	30	M12	M64x3	2,15
Z-350-VS	152	35	M16	M72x3	4,6
Z-500-VS	170	40	M16	M85x3	6,6
Z-750-VS	190	40	M16	M100x3	8,0
Z-1000-VS	208	40	M16	M100x3	10,2

\*w przypadku Z-5 zabezpieczenie VS jest z pełnego brązu; GSZ-2 POM



**blokada wykręcenia AS**

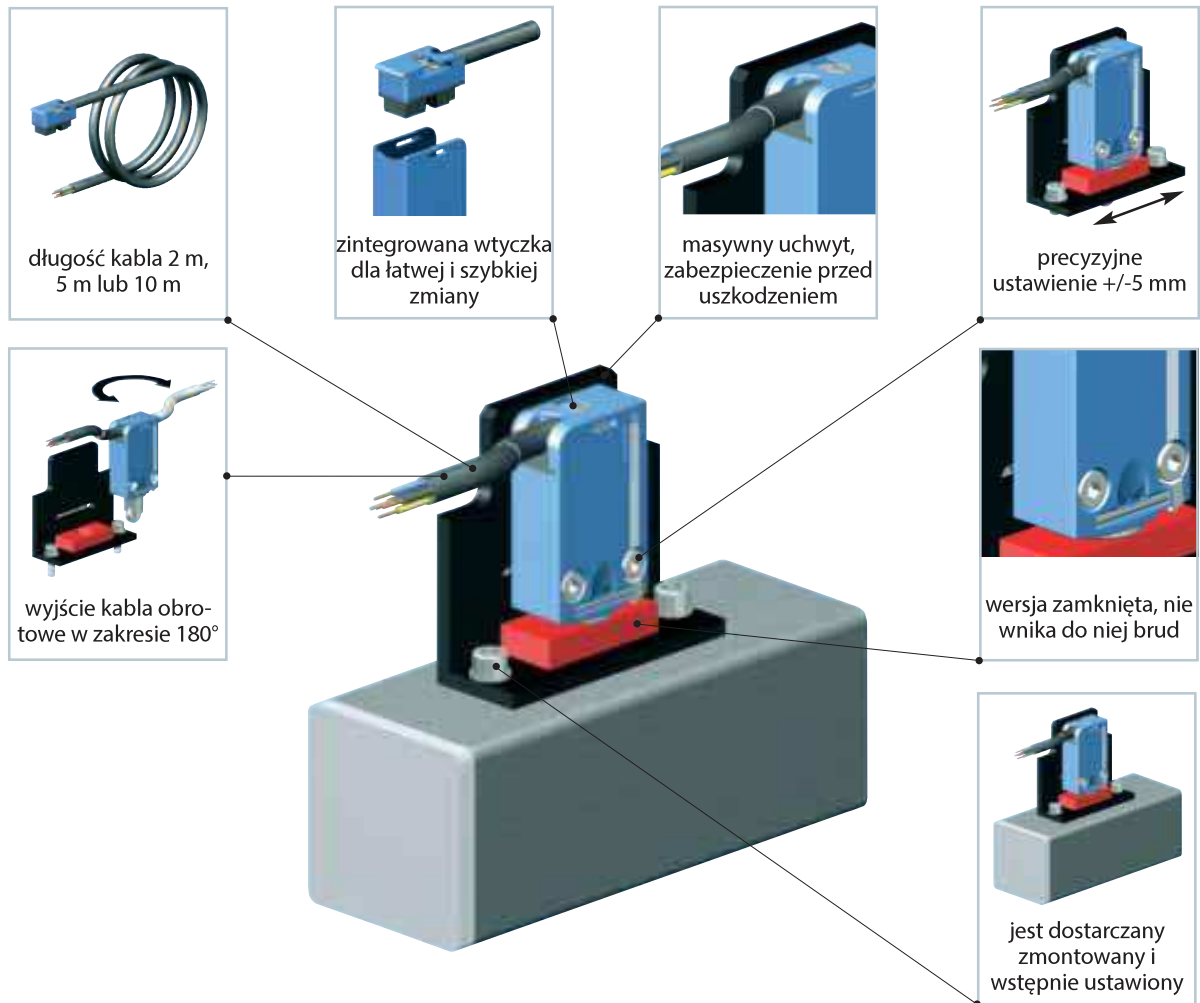


Materiał: stal  
Zabezpieczenie przed wykręceniem zapobiega wysunięciu śruby z przekładni. Zalecane szczególnie w przypadku gwintu kulowego. Nie stosować jako ogranicznik roboczy!

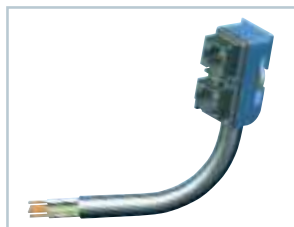
Nr art.	B	G	M	kg
GSZ-2-AS	15	M5	M10	0,01
Z-5-AS	15	M6	M12	0,05
Z-10-AS	20	M8	M14	0,16
Z-25-AS	20	M8	M20	0,14
Z-35-AS	30	M8	M24	0,40
Z-50-AS	30	M10	M30	0,80
Z-100-AS	30	M10	M36	0,74
Z-150-AS	30	M12	M48x2	1,48
Z-250-AS	30	M12	M64x3	1,17
Z-350-AS	35	M16	M72x3	2,87
Z-500-AS	40	M16	M85x3	3,86
Z-750-AS	40	M16	M100x3	6,00
Z-1000-AS	40	M16	M100x3	9,60

## Zestaw wyłączników krańcowych

### Cechy produktów



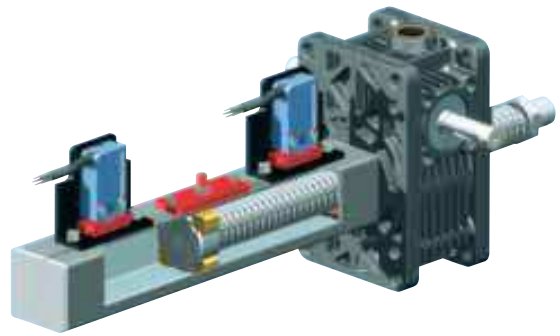
### Dane techniczne



Typ:	mechaniczny wyłącznik
Materiał:	metalowa obudowa, metalowy popychacz rolkowy
Sposób działania:	T0 + 1S, działanie stykowe
Klasa ochrony:	IP67
Zakres temperatur:	od -35°C do +85°C
Kabel:	PCW czarny, Ø7,3 mm, 5 x 0,75 mm <sup>2</sup>
elektryczne dane eksploatacyjne:	- maks. 240 V AC/1,5 A - maks. 250 V DC/0,1 A
żywność elementów elektrycznych:	- 5 mln cykli przełączania przy napięciu stałym 24 V DC/3W - 1 mln cykli przełączania przy napięciu przemiennym 230 V AC/0,5 A

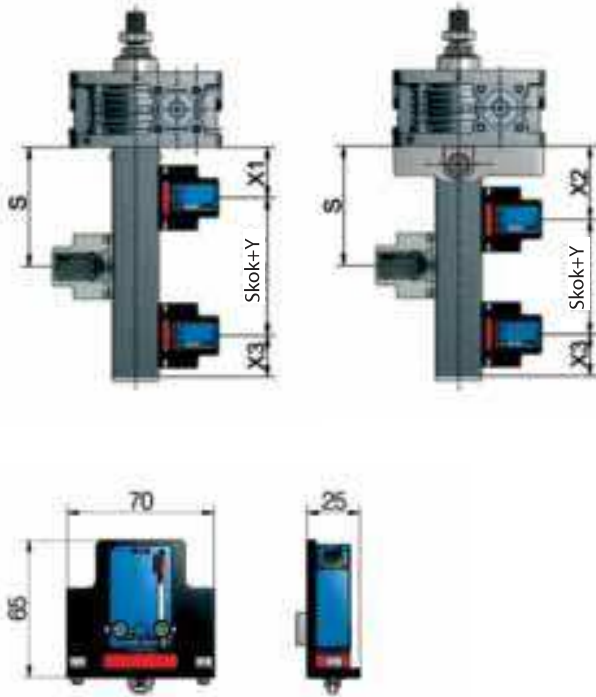
⚡ Zestyk rozwierny	■ BK ■ BK-WH	black black-white	czarny czarno-biały
⚡ Zestyk zwierny	■ BU ■ BN	blue brown	niebieski brązowy
⚡ Przewód ochronny	■ GN-YE	green-yellow	zielono-żółty





## Zestaw wyłączników krańcowych

Wymiar

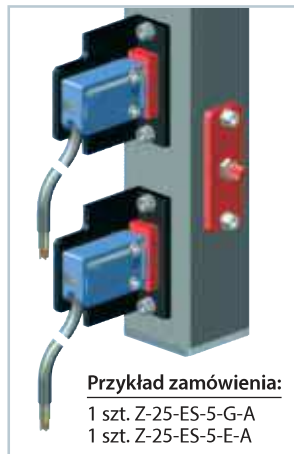
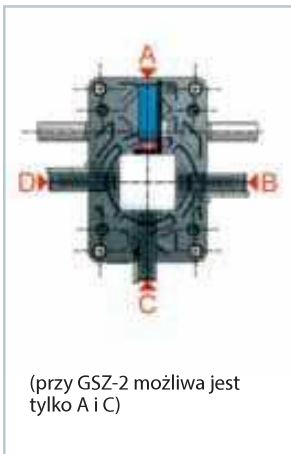


Rozmiar	Śruba	X1	X2	X3	Y
GSZ-2	Tr 16x4	48	70	48	21
Z-5	Tr 18x4	49	70	45	25
	KGT 16x05, x10	49	70	45	25
Z-10	Tr 20x4	52	72	45	24
	KGT 25x05, x10	52	72	45	24
	KGT 25x25	77	77	68	24
Z-25	KGT 25x50	142	142	133	24
	Tr 30x6	56	80	45	24
	KGT 32x05, x10, x20	56	80	45	24
Z-35	KGT 32x40	91	91	78	24
	Tr 40x7	64	90	45	34
Z-50	Tr 40x7	65	90	45	34
	KGT 40x5, x10, x20	65	90	45	34
	KGT 40x40	90	90	68	34
Z-50/Tr50	Tr 50x8	65	90	45	34
Z-100	Tr 55x9	65	110	45	34
	KGT 50x10	65	110	45	34
	KGT 50x20	70	110	48	34
	KGT 50x40	110	110	88	34
Z-150	Tr 60x9	70	120	45	34
	KGT 63x10	70	120	45	34
	KGT 63x20	75	120	48	34
	KGT 63x40	115	120	88	34
	KGT 63x60	155	155	128	34
Z-250	Tr 80x16	75	-	45	30
	KGT 80x10	75	-	45	30
	KGT 80x20	82	-	50	30
	KGT 80x40	122	-	90	30
	KGT 80x60	162	-	130	30
Z-350	Tr 100x16	85	-	50	31
Z-500	Tr 120x16	102	-	55	40
Z-750	Tr 140x20	110	-	55	40
Z-1000	Tr 160x20	110	-	55	40

4

### Pozycja wyłącznika krańcowego

### Kod zamówienia



**Kod zamówienia zestawu łączników krańcowych**

**Z-25-ES-5-G-A**

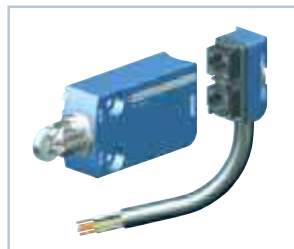
Rozmiar przekładni \_\_\_\_\_

Długość kabla \_\_\_\_\_  
2 m, 5 m (standardowo) lub 10 m

Montaż \_\_\_\_\_  
G = strona przekładni (standardowo)  
E = koniec rury ochronnej (standardowo)  
S = położenie specjalne, S = ?? mm  
V = zestaw wstępnie zmontowany

Pozycja łącznika krańcowego \_\_\_\_\_  
A (standardowa), B, C lub D

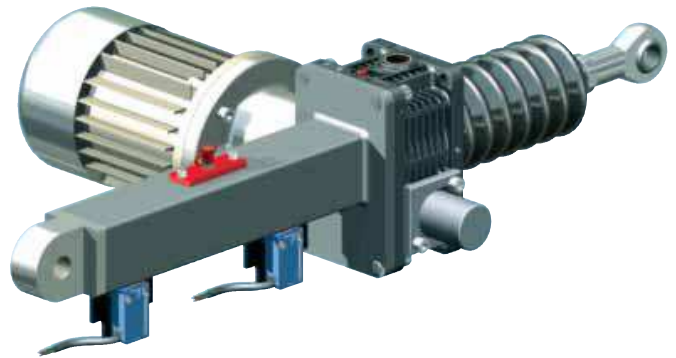
**i** Arkusz danych ze wszystkimi danymi technicznymi za zapytanie.



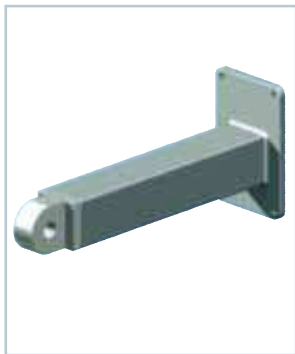
**Kod zamówienia, przełącznik pojedynczy:**

**Z-25-ES-5**

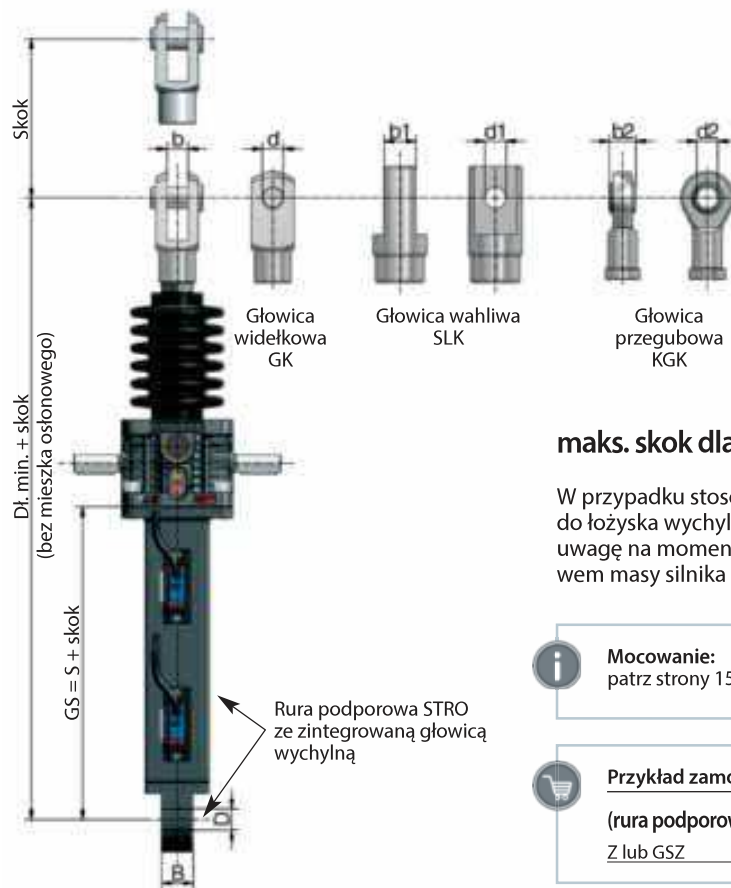
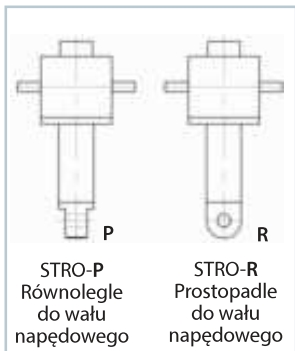
Długość kabla \_\_\_\_\_  
2 m, 5 m lub 10 m, 0 = bez kabla



## Rura podporowa do łożyska wychylnego STRO



### Kierunek obrotu



**maks. skok dla tego typu: 500 mm!**

W przypadku stosowania rury podporowej do łożyska wychylnego należy zwrócić uwagę na momenty występujące pod wpływem masy silnika itp. Konieczna podpora!



**Mocowanie:**  
patrz strony 154, 159



**Przykład zamówienia:**

(rura podporowa): Z-25-STRO-P, GS=150 mm  
Z lub GSZ

Rozmiar	Osprzęt	S	Dł. min. GK	Dł. min. SLK	Dł. min. KGK	d	b	d1	b1	d2	b2	D	B
Z-5	Standard	82	224	224	226	12	12	12	18	12	10	12	20
	z AS/VS	97	239	239	241	12	12	12	18	12	10	12	20
	z ES	155	297	297	299	12	12	12	18	12	10	12	20
Z-10	Standard	94	262	262	267	14	14	14	24	15	12	20	30
	z AS/VS	114	282	282	287	14	14	14	24	15	12	20	30
	z ES	166	334	334	339	14	14	14	24	15	12	20	30
Z-25	Standard	98	303	303	300	20	20	20	30	20	16	20	30
	z AS/VS	118	323	323	320	20	20	20	30	20	16	20	30
	z ES	170	375	375	372	20	20	20	30	20	16	20	30
Z-35	Standard	117	390	362	380	30	30	30	35	30	22	30	35
	z AS/VS	147	420	392	410	30	30	30	35	30	22	30	35
	z ES	203	476	448	466	30	30	30	35	30	22	30	35
Z-50	Standard	137	426	398	416	30	30	30	35	30	22	40	50
	z AS/VS	167	456	428	446	30	30	30	35	30	22	40	50
	z ES	219	508	480	498	30	30	30	35	30	22	40	50
Z-50/Tr50	Standard	137	454	418	452	35	36	35	40	40	28	40	50
	z AS/VS	167	484	448	482	35	36	35	40	40	28	40	50
	z ES	219	536	500	534	35	36	35	40	40	28	40	50
Z-100	Standard	157	539	503	537	35	36	35	40	40	28	40	50
	z AS/VS	187	569	533	567	35	36	35	40	40	28	40	50
	z ES	219	601	565	599	35	36	35	40	40	28	40	50

Przedłużenie w przypadku mieszka osłonowego można znaleźć w rozdziale 8 - Ustalanie długości